

# Olika färg Gener hos Scalarer

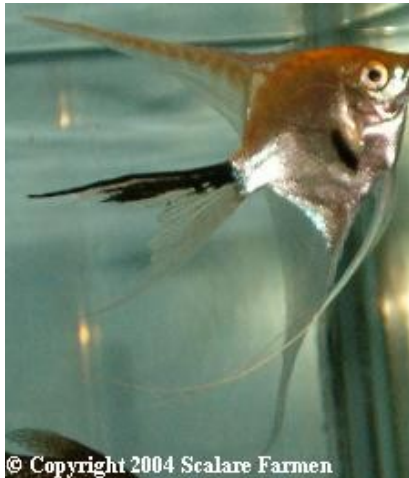
Här beskriver lite kortfattat detta stora ämne som man kan skriva flera sidor om.

Söker du på Internet eller går till din närmsta zoohandlare kommer du att finna Scalarer med olika namn på, en del har konstigare namn än andra. Här beskriver jag lite mer ingående vad det är för varianter.

Det finns bara 8st färgmutationer hos scalarer förutom viltformen som kallas silver



Guld (g): Detta är en undertryckande gen (båda föräldrarna måste vara bärande på genen för att ynglen ska bli guld) kallas även för ny guld. Används mycket till inkorsning på odlarnas stammar för att det är en dold gen då den inte är i dubbel uppsättning, därför kan du få Guld Scalarer av tex Silver Scalarer. Det finns 3st olika sorter av Guld Scalarer, se mer nedan. Rapporterades för första gången bland importerade fiskar från asien 1973 men Earl Wellwood Hävdar att det är han som odlade fram dom under 1960-talet och att dom sen exporterades till asien och massframställdes.



Guld marmor (Gm): Guldfärgad kropp och en ljusare marmor teckning på kroppen, marmor genen beter sig som guldgenen då man korsar den med tex Silver scalarer.



Marmor (M): En ofullständig gen som är dominant. Ger en marmor mönster på kroppen. Denna variant finns i Guld och silver grundfärg. Rapporterades för första gången av Charles A Ash, 1969.



Zebra (Z): En dominant gen som ger ett par till mörka band på Silver Scalarer, en väldigt attraktiv fisk. Rapporterades för första gången 1970-talet



Rök eller Smokey på engelska (Sm): En dominant gen, som i dubbel uppsättning blir en Choklad Scalare. Denna färgvariant håller sig till den bakre delen av fisken, medans leopard håller till över hela kroppen. Rapporterades för första gången av Charles A Ash, 1971, choklad blev namngiven av Daniel O Adrien, 1973.



Mörk (i dubbel uppsättning kallas den svart) (D): Detta är en ofullständig dominant gen som gör att Scalarer får en mörkare ton i färgteckningen. Denna gen sägs felaktigt att vara den svarta genen. Lace (L) kallas fisken om den har Mörk i en uppsättning, alltså från den ena föräldern. Rapporterades för första gången av Wm. T. Innes (juli, 1955), Fred Ludwig (juni, 1955) och Gene Wolfsheimer (juli, 1955)-Svart Scalare.

Half Black (h): En recessiv mutation halva bakkroppen är svart färgad inklusive fenor. Den enda färgform som inte kan ha denna gen hos sig är Guld.

**Ingen  
bild**



Silver (+): Brukar kort och gott kallas Silver Scalare, viltformen.

# Ingen bild

Albino (a): Detta är en undertryckande gen, som uppkom genom att det svarta (melanin) pigmentet försvann från cellerna. Korsar du den med en annan färgvariant så kommer du kulle nr1 att bara få yngel av den andra färgvarianten först i generation nr 2 kommer du att kunna få albino Scalarer igen. Det finns Albino Vit (silver) och Albino Guld.

Det finns fyra stycken gener som kan ge utlopp med ovanstående färgvarianter,



Bandlös eller Stripless på engelska (I dubbel dos Blushing) (S): En ofullständig gen som ger olika varianter beroende på vad det är för färgvariant man korsar den med. Den här genen är den som är lättast att ta fel på. Många odlare känner inte ens till denna gen och hur den kan variera sig. Bandlös eller "Stripless" på engelska heter denna genen och "Blushing" är bara en synonym för denna gen då den finns dubbel uppsättning hos fisken. Om den ska bli en "Ghost" har den bara en dos av denna gen, och ser ut som så: den har inga kompletta ränder men med mera blå/grönt skimmer på kroppen. Zebra slår ut denna gen så den kan inte finnas i dubbel uppsättning. Rapporterades för första gången av Ross Socolof 1961, och Blushing scalarerna av William Vorderwinkler, 1965.



**Ingen  
bild**

Pärlemor eller Pearlskinn på engelska (p): Denna gen är inte en färg gen men en undertryckande gen som ger upphov till förändringar i fjällen på Scalarena (dom ser ut att gnistra i ljuset).

Randig eller Streaked på engelska (St): En dominant gen som modifierar om den mörka genen. Den ger upphov till vita och rena ränder på fenorna och skimrande partier på kroppen, men kan även ge upphov till mörkare och fler ränder på kroppen.

**Ingen  
bild**

Lace (L): på engelska sidor om Scalarer så finns detta ordet beskrivet, det menas något mörkare kropp. Mörk i en dos ger denna variant hos tex silver och zebra scalarer. Rapporteras först i europa 1953.

Det finns 3st olika sorter av Guld Scalarer

**Ingen  
bild**

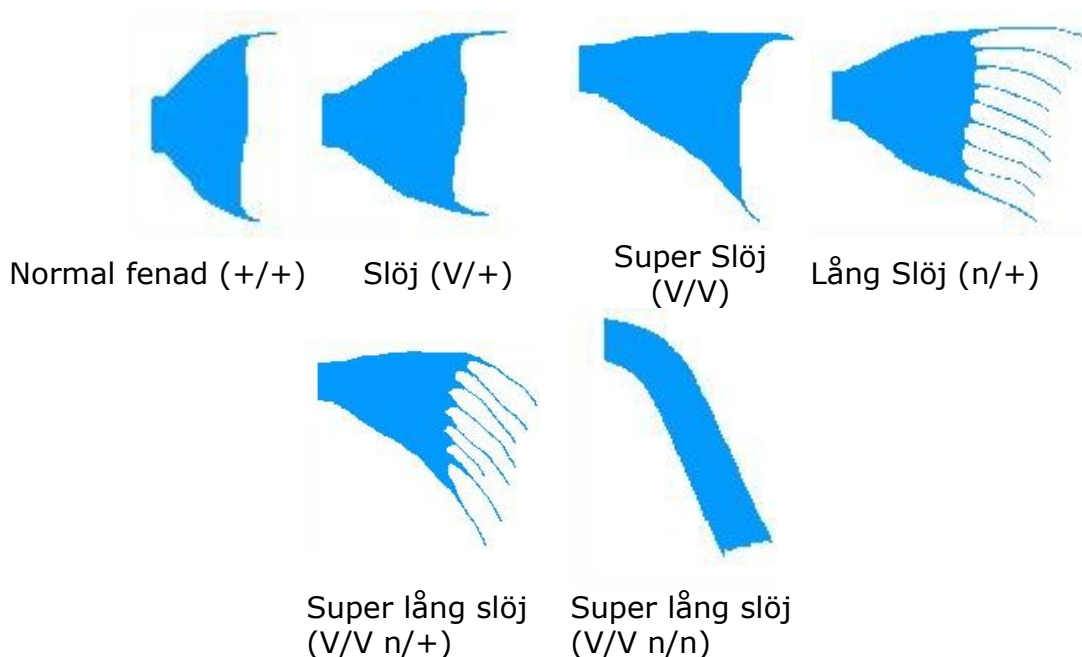
Guld (ny guld) (g): Detta är en undertryckande gen (båda föräldrarna måste vara bärande på genen för att ynglen ska bli guld) kallas även för ny guld. Yngel är redan från början guldfärgade. Används mycket till inkorsning på odlarnas stammar för att det är en dold gen då den inte är i dubbel uppsättning, därför kan du få Guld Scalarer av tex Silver Scalarer. Här hittar du också alla varianter som albino. Rapporteras för första gången bland importerade fiskar från asien 1973 men Earl Wellwood Hävdar att det är han som odlade fram dom under 1960-talet och att dom sen exporterades till asien och massframställdes.

# Ingen bild

Guld (Naja Guld): Denna guld variant är den första som producerades, den ser ut som en silver Scalare dom första månaderna i sitt liv och börjar att sen att förvandlas till en guld Scalare. Rapporterades för första gången av Carl Naja in 1970.

# Ingen bild

Guld (Hong Kong Guld): Den här varianten är som "Naja Guld" men blir guld färgad tidigare, men har ljusare kropp som "Silver". Rapporterades för första gången av Peter Wong, 1971.



## Genetiska beteckningar på dom olika färgformer

Clown Scalare	(Z/S)
Guld Marmor Scalare	(Gm/Gm eller Gm/g)
Spök Scalare	(S/+)
Guld Scalare	(g/g)

Mörk Marmor Scalare	(M/M eller M/g)
Guld Pearlskin Scalare	(g/g-p/p) eller (g/g-p/p-S+)
Guld Marmor Pearlskin Scalare	(Gm/Gm-p/p eller Gm/g-p/p)
Koi Pearlskin Scalare	(Gm/Gm S/S p/p eller Gm/g S/S p/p)
Silver Pearlskin Scalare	(p/p)
Sunset Blushing Pearlskin Scalare	(g/g S/S p/p)
Silver Scalare	(+/+)
Rök Scalare	(Sm/+ eller Sm/g)
Zebra Scalare	(Z/+)
Clown Svart Scalare	(D/+ - Z/S)
Blue Blushing Scalare	(S/S)
Svart Spök Scalare	(D/+S/+)
Svart Lace Scalare	(D/+)
Marmor Blue Blushing Scalare	(Gm/+ - S/S)
Rök Blue Blushing Scalare	(Sm/+ S/S) eller (Sm/Sm S/S)
Choklad Lace Scalare	(Sm/Sm-D/+)
Choklad Scalare	(Sm/Sm)
Leopard Scalare	(Sm/Sm-Z/Z)
Svart Lace Pearlskin Scalare	(D/+ - p/p)
Randig Svart Scalare	(D/+ - St/+) eller (D/D - St/+)
Zebra Lace Scalare	(D/+ - Z/Z eller D/+ - Z/+)
Svart Scalare	(D/g)
Guld Blushing Scalare	(g/g - S/S)
Sunset Blushing Scalare	(g/g-S/S)
Koi Scalare	(Gm/Gm-S/S eller Gm/g-S/S)
Rök Lace Scalare	(Sm/+ - D/+)
Albino Scalare	(a/a )
Albino Guld Marmor Scalare	( Gm/Gm-a/a )
Albino Blushing Scalare	( a/a-S/S )
Albino KOI Scalare	( Gm/Gm-a/a-S/S )
Albino Svart Scalare	( D/D-a/a )
Albino Pearlskin Scalare	(a/a-p/p)
Svart Blushing Scalare	(D/D-S/S eller D/g-S/S)
Dubbel mörk svart Scalare	(D/D)
Turkos Blushing Scalare	(D/+ - S/S)
Halfblack Scalare	(h/h)
Halfblack Spök Scalare	(h/h-S/+)
Halfblack Lace Scalare	(D/+ - h/h)
Halfblack Zebra Scalare	(h/h-Z/+) eller (h/h-Z/Z)
Halfblack Rök Scalare	(sm/+ - h/h)
Halfblack Zebra Lace Scalare	(D/+ - h/h-Z/+) eller ( D/+ - h/h-Z/Z)
Halfblack Blushing Scalare	(h/h-S/S )
HalfBlack Clown Scalare	(h/h-S/+ )
Svart Velvet Scalare	(D/D-S/S) eller (D/g-S/S):

Man kan inte bara ge sina Scalarer helt nya namn utan att först att provkorsa med andra Scalarer innan man kan säga sig ha skapat en helt ny färgvariant. Det finns en heldel "egna namn" på Scalarer tex Califonia Scalare, Kron Guld Marmor Platina Pärl Scalare, Diamant Scalare, Dalmatiner Scalare med mera. Mutationer händer väldigt sällan det har skett 2-3 gånger på 50 år hos Scalarer. Jag är inte så värst insatt i generna hos Scalarer, men det jag vet skriver jag här på denna sida.

Har ni några frågor eller synpunkter på mitt sätt att odla scalarer på så skicka ett mail!.

MVH

Johan Lidman

[johanlidman@yahoo.com](mailto:johanlidman@yahoo.com)

<http://www.jojjeman.se>